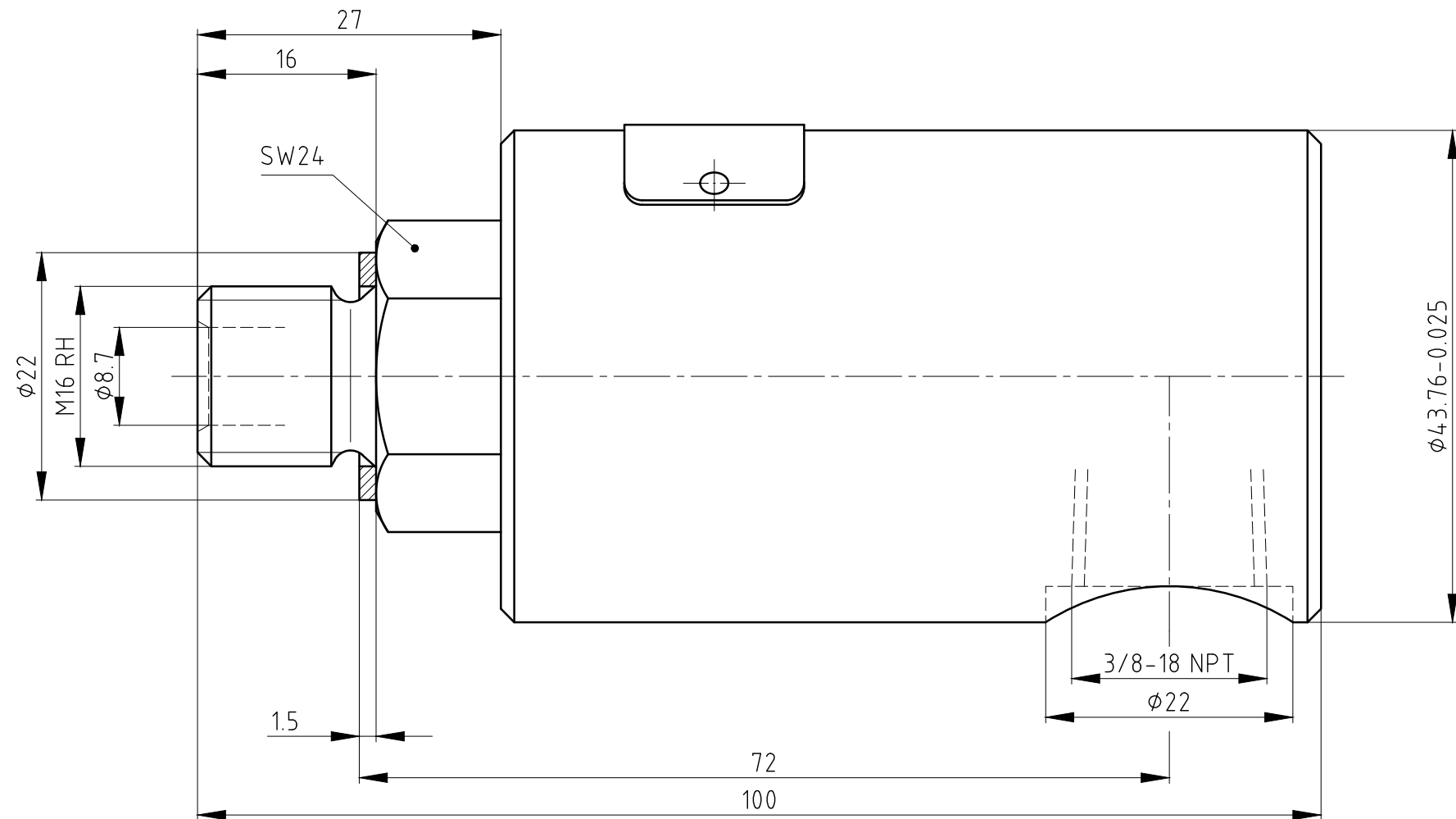
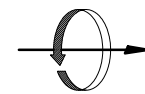


"Weitergaben sowie Vervielfältigungen dieses Dokuments, Verwertung und Mitteilung seines Inhalts verboten, soweit nicht ausdrücklich gestattet. Zuwiderhandlungen verpflichten zu Schadenersatz. Alle Rechte vorbehalten."



OPERATING DATA / Betriebsdaten

media / Medium	oil / Hydrauliköl		air / Luft	
p max.	500 PSI	35 bar	150 PSI	10 bar
n max.	3500 RPM	3500 1/min	3500 RPM	3500 1/min
t max.	250 °F	120 °C	250 °F	120 °C
dry run/Trockenlauf	not possible / nicht möglich			



DEUBLIN GmbH

D-65719 HOFHEIM-WALLAU, GERMANY

Maßstab: 2:1

z:\unions\

Werkstoff:

Benennung:

DEUBLIN- Einführung

Nummer:

1115-000-200-DD

Blatt

Zust.	Änderung	ECO-Nr.	Datum	Name

Allgemeintoleranzen:
DIN ISO 2768 - m
Werkstückkanten:
DIN 6784

Toleranz- klasse	Grenzabmaße in mm für Nennmaßbereich in mm									
	0.5 bis 3	über 3 bis 6	über 6 bis 30	über 30 bis 120	über 120 bis 400	über 400 bis 1000	über 1000 bis 2000	über 2000 bis 4000	über 4000 bis 8000	
DIN ISO 2768-m	± 0.1	± 0.1	± 0.2	± 0.3	± 0.5	± 0.8	± 1.2	± 2	± 3	