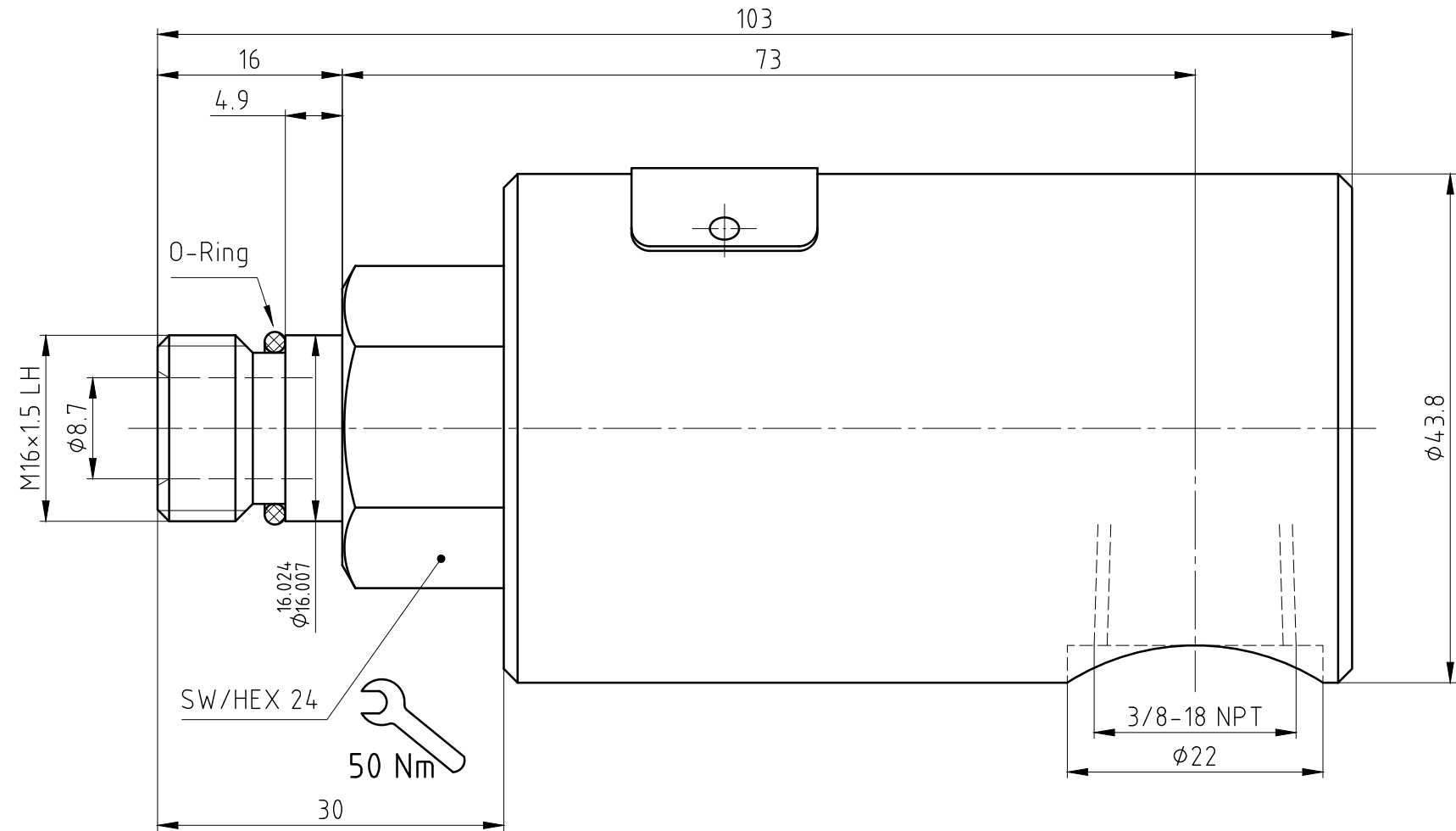
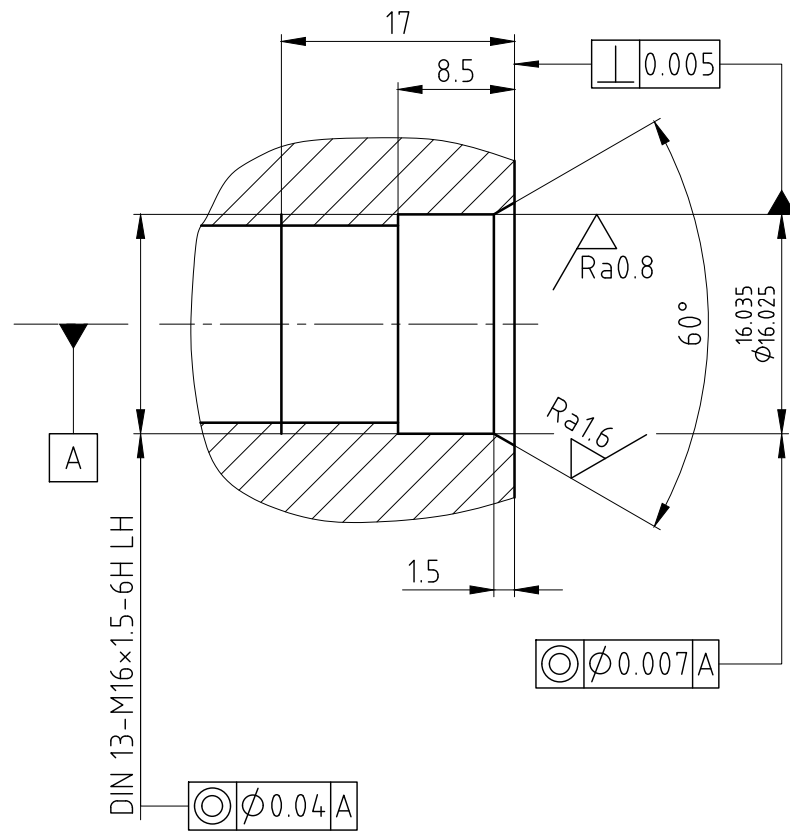


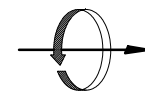
"Weitergaben sowie Vervielfältigungen dieses Dokuments, Verwertung und Mitteilung seines Inhalts verboten, soweit nicht ausdrücklich gestattet. Zuwiderhandlungen verpflichten zu Schadenersatz. Alle Rechte vorbehalten."

CUSTOMER'S SPINDLE END Spindelende des Kunden



OPERATING DATA / Betriebsdaten

media / Medium	oil / Hydrauliköl		air / Luft	
p max.	500 PSI	35 bar	150 PSI	10 bar
n max.	3500 RPM	3500 1/min	3500 RPM	3500 1/min
t max.	250 °F	120 °C	250 °F	120 °C
dry run/Trockenlauf	not possible / nicht möglich			



DEUBLIN GmbH

D-65719 HOFHEIM-WALLAU, GERMANY

Maßstab: 2:1

z:\unions

Werkstoff:

INTERFACE CONTROL DRAWING

Benennung:

DEUBLIN- Einführung

Nummer:

1115-000-353

Blatt

Zust. Änderung ECO-Nr. Datum Name

Datum Name
Bearb. 25.04.2002 V. Wiege
Gepr. 25.04.2002 Ch. Wolf
Norm

Allgemeintoleranzen:
DIN ISO 2768 - m
Werkstückkanten:
DIN 6784

Toleranz-
klasse

Grenzabmaße in mm für Nennmaßbereich in mm

	0.5 bis 3	über 3 bis 6	über 6 bis 30	über 30 bis 120	über 120 bis 400	über 400 bis 1000	über 1000 bis 2000	über 2000 bis 4000	über 4000 bis 8000
DIN ISO 2768-m	± 0.1	± 0.1	± 0.2	± 0.3	± 0.5	± 0.8	± 1.2	± 2	± 3