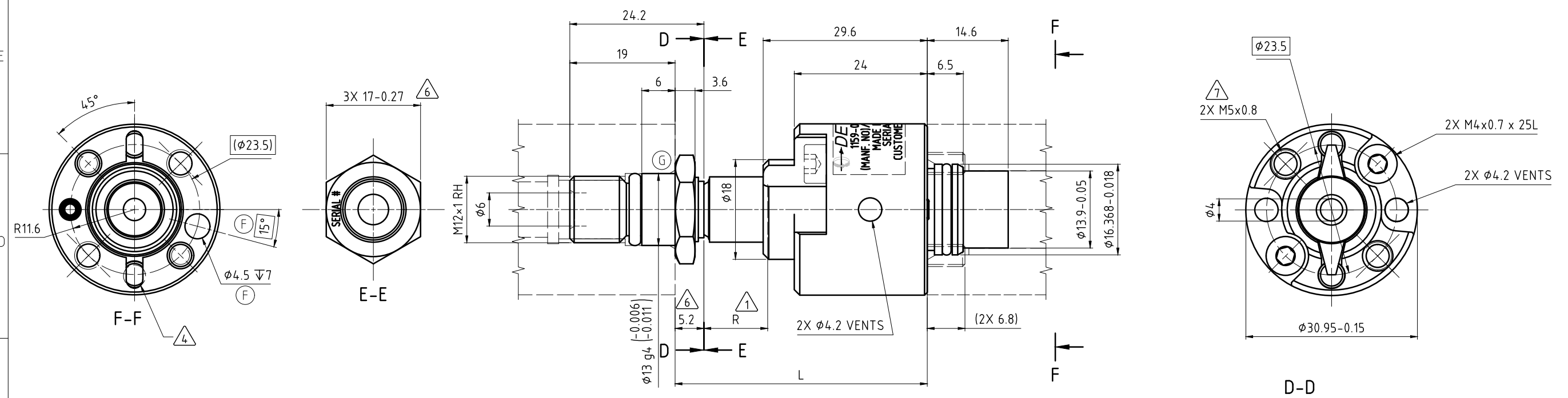


"Weitergaben sowie Vervielfältigungen dieses Dokuments, Verwertung und Mitteilung seines Inhalts verboten, soweit nicht ausdrücklich gestattet. Zuwiderhandlungen verpflichten zu Schadensersatz. Alle Rechte vorbehalten."

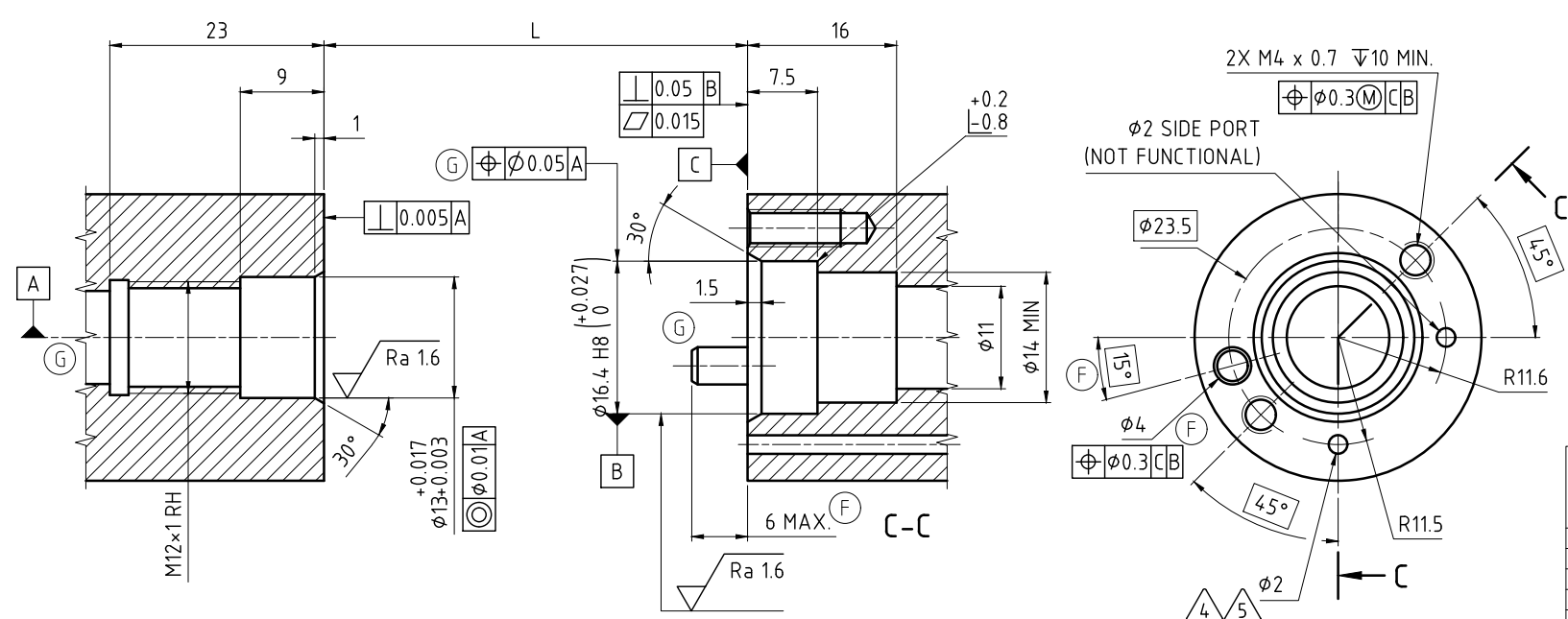
Hinweise:

- ① - Hub des Schweb. Gleitings.
- ② - Kontrollierte Leckagebedingungen bei Luft-Anwendungen.
- ③ - entfällt
- ④ - Luftanschluss für Medienunterdruck. Wichtig! Auf deckungsgleichen Einbau achten!
- ⑤ - Druckbeaufschlagung des Luftanschlusses während Umdrehung kann die Lebensdauer verringern und ist nicht zu empfehlen.
- ⑥ - Rotor ausschließlich mit Steck- oder Ringschlüssel montieren. Bei Steckschlüsselverwendung darf die Dichtfläche nicht berührt werden. Rotor mit 15+2 Nm festziehen.
- ⑦ - Demontage-Gewinde



Einbaumaß 'L'	Betätigung Entfernung 'R'
45.7 mm MAX.	11.7 mm
41 mm	7 mm
38 mm	4 mm
35 mm	1 mm

Schnittstelle des Kunden



Betriebsdaten				
Medium		KSS	Luft oder MMS	Vakuum
Luft Betätigung Druck	Maximum	0 bar	0 bar	6 bar
	Minimum	-	-	3 bar
Medium Druck	Maximum	210 bar	10 bar	-
	Minimum	15 bar	3 bar	-
Durchfluss	Maximum	33 L/min	1580 NL/min	-
	Minimum	10 L/min	480 NL/min	-
Temperatur	Maximum	70 °C	70 °C	70 °C
	Minimum	5 °C	5 °C	5 °C
Maximum Drehzahl		50000 min ⁻¹	50000 min ⁻¹	0 min ⁻¹
Axialkraft		5.1 N/bar (357 N/7 MPa)		
Trockenlauf		unbegrenzt	unbegrenzt	nicht möglich
Empfohlene Filterung		ISO 4406 CLASS 17/15/12		

DEUBLIN
Engineered for Performance

PROJECTION:

SCALE: 2:1

MATERIAL: Einbauzeichnung

DATE: 09/19/2014 NAME: lgalindo

ENGR: 10/06/2014 mclifford

APPD:

TITLE: DEUBLIN BEARINGLESS UNION, AUTONSENSE, 11.5mm, SPEEDMASTER

NO. 1159-020-101

SHEET A2

REVISIONS:

REV	DESCRIPTION	DATE	BY	CHK
G	REVISED/CUSTOMER REQUEST	04/6/984	04/18	FD
F	CUSTOMER REQUEST	04/24/99	05/17	FD

Maße ohne Toleranzangabe sind Referenzmaße!