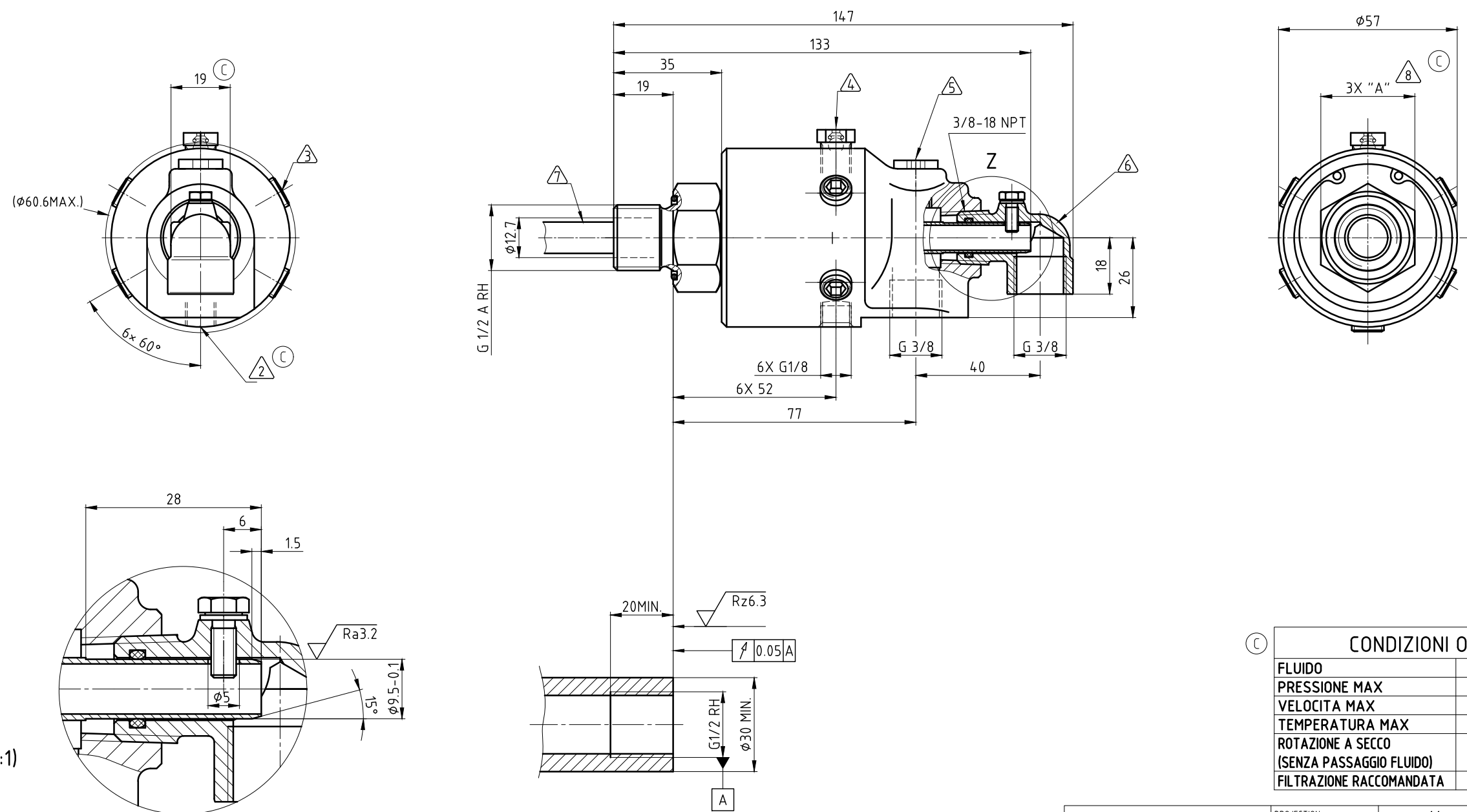


IL PRESENTE DISEGNO E' DI NOSTRA ESCLUSIVA PROPRIETA'.
 SENZA IL NOSTRO CONSENSO NON PUO' ESSERE COPIATO,
 RIPRODOTTO, E TRASMESSO AD ALTRE PERSONE OD
 UTILIZZATO IN QUALSIASI MODO, SOTTO PENA DELLE
 DISPOSIZIONI DI LEGGE VIGENTI.

- NOTE:
- 1 - CONTATTARE DEUBLIN O VISITARE WWW.DEUBLIN.COM PER IL MANUALE DI ISTRUZIONI 040-550
 - 2 - VENT HOLE 5-7 O'CLOCK-POSITION
 - 3 - 4X PLUGGED; FLUSH OR 1.8 MAX. OUTSIDE HOUSING
 - 4 - VENT CHECK VALVE (12 O'CLOCK POS-ITION); HANDTIGHT ASSEMBLED
 - 5 - BLEEDING SCREW; HANDTIGHT ASSEMBLED
 - 6 - ELBOW ASSY; HANDTIGHT ASSEMBLED
 - 7 - TUBO DI FORNITURA CLIENTE. DIMENSIONE TUBO: 10X1
 - 8 - A SECONDA DEL PAESE DI ORIGINE, L'ESAGONALE PUO' VARIARE COME DA NOTA.
VEDI TABELLA PER LE MISURE DI CHIAVE ACCETTABILE.



CONDIZIONI OPERATIVE	
FLUIDO	ACQUA
PRESSIONE MAX	10 bar
VELOCITA MAX	3500 min ⁻¹
TEMPERATURA MAX	90 °C
ROTAZIONE A SECCO (SENZA PASSAGGIO FLUIDO)	Vedi 040-732
FILTRAZIONE RACCOMANDATA	60 micron



PROJECTION:	SCALE: 1:1	TITLE: DEUBLIN ROTATING UNION DEUBLIN Drehdurchführung
MATERIAL: Disegno d'installazione	DATE: 06.07.2011 NAME: MZe	
DRN: 06.07.2011	ENGR: 06.07.2011	NO. 157-326-342168
APPD. CW	SIGN. CW	
ISSUE MODIFICATION ECO DATE SIGN	DATE SIGN	SHEET A2

Unità	Dimensioni Esagono		Chiavi	
	"A"	30mm	1 1/8"	
Metrico [mm]	30-0.13	✓	✗	
Imperiale [in]	1.125-0.006	✓	✓	