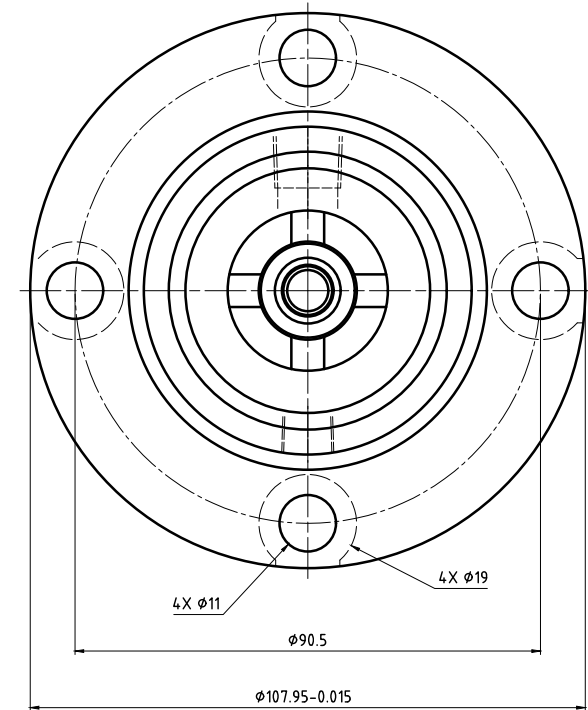
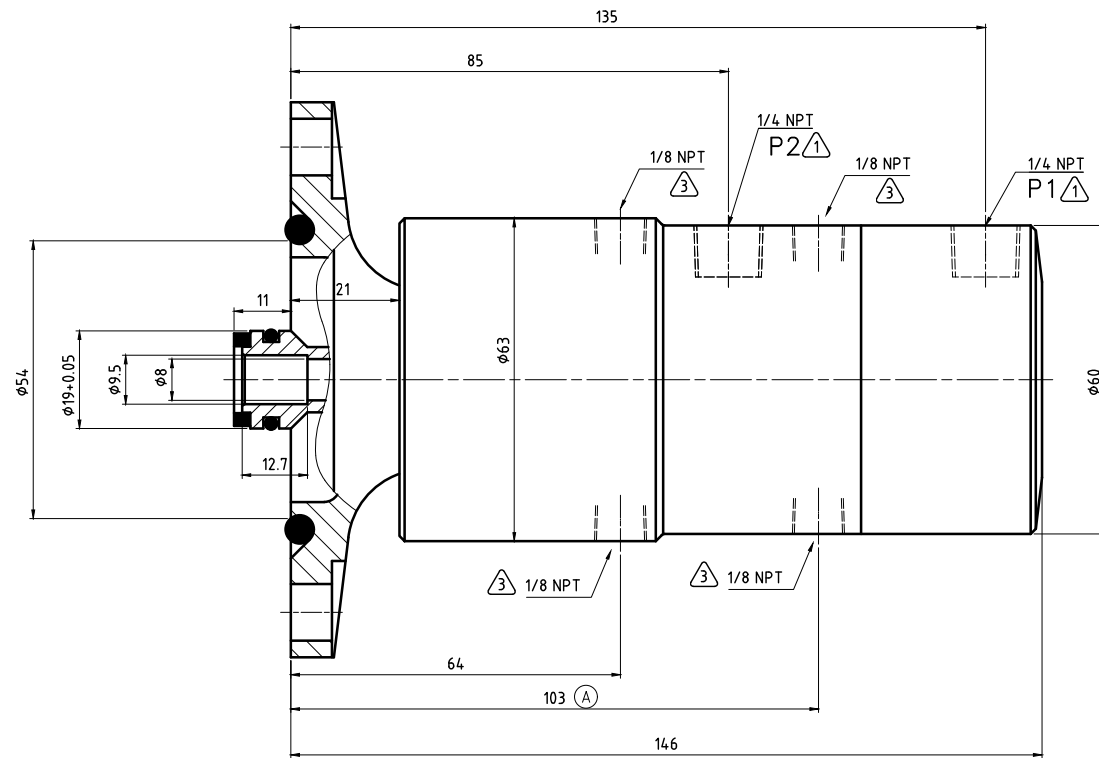


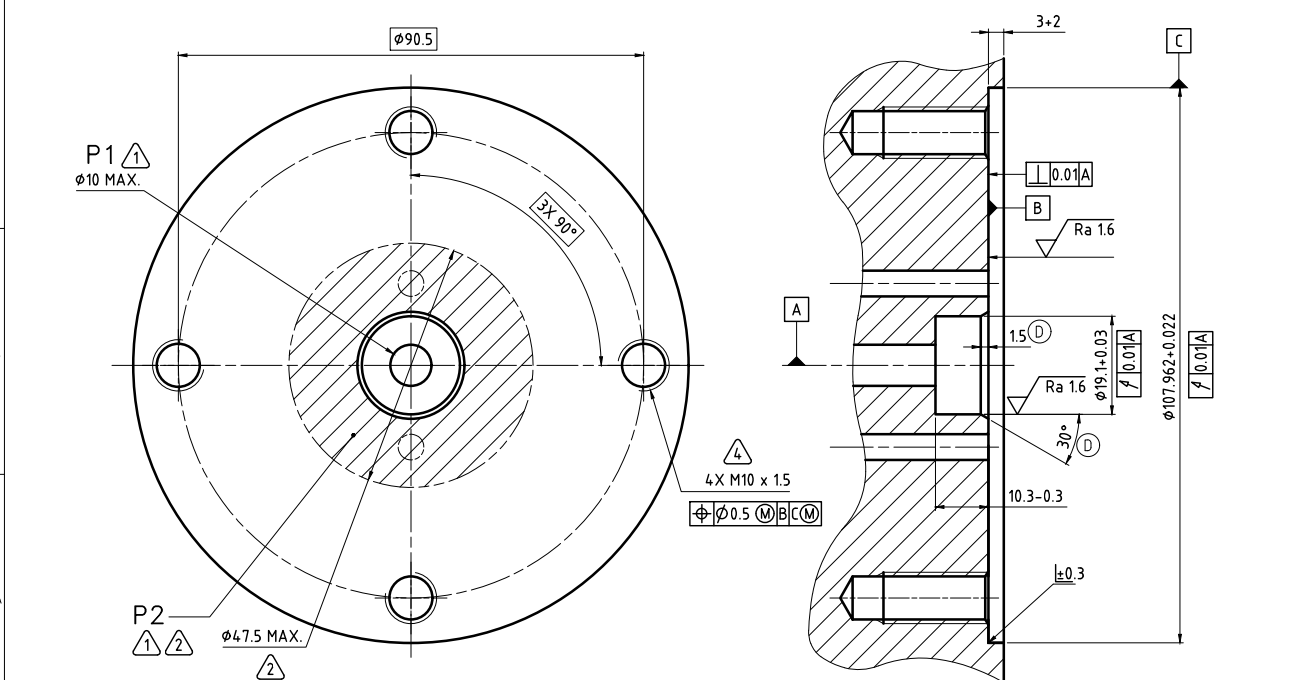
„Weitergaben sowie Vervielfältigungen dieses Dokuments, Verwertung und Mitteilung seines Inhalts verboten, soweit nicht ausdrücklich gestattet. Zuwiderhandlungen verpflichten zu Schadenersatz. Alle Rechte vorbehalten.“

Hinweise:

- ⚠ - Medien-Zuordnung für P1 & P2 siehe Betriebsdaten-Tabelle.
- ⚠ - Im gekennzeichneten Bereich: zwei (2) symmetrisch angeordnete Bohrungen $\phi 4$ min. für P2-Anschluss.
- ⚠ - Leckageanschluss
- ⚠ - Befestigungsschrauben über Kreuz festziehen mit 40 ± 5 Nm.



Schnittstelle des Kunden



Betriebsdaten

Kanal	P1 - Innen	P2 - Außen
Medium	Hydrauliköl oder KSS	KSS oder Hydrauliköl
Druck	Maximum	100 bar
	Minimum	-
Durchfluss	Maximum	69 l/min
	Minimum	-
Temperatur	Maximum	70 °C
	Minimum	5 °C
Max. Drehzahl	7000 1/min	
Trockenlauf	Nein	

DEUBLIN COMPANY WAUKEGAN, ILLINOIS, U.S.A.		PROJECTION: DATE: 05/28/08 NAME: LG	SCALE: 15:1 MATERIAL: Einbauzeichnung
D: 05/17/08 ADD: 04/20/08 05/17 FD ENGR. C: REV. 10/08/08 06/08 LG APPD. B: WAS 11/08/08 05/08 LG A: WAS 05/08 05/08 LG		TITLE: INTERFACE CONTROL DRAWING, DEUBLIN 2 PASSAGE UNION, HYDRAULIC OIL / COOLANT	
ISSUE/MODIFICATION ECO DATE SIGN		NO. 2620-600-252 SHEET A1	